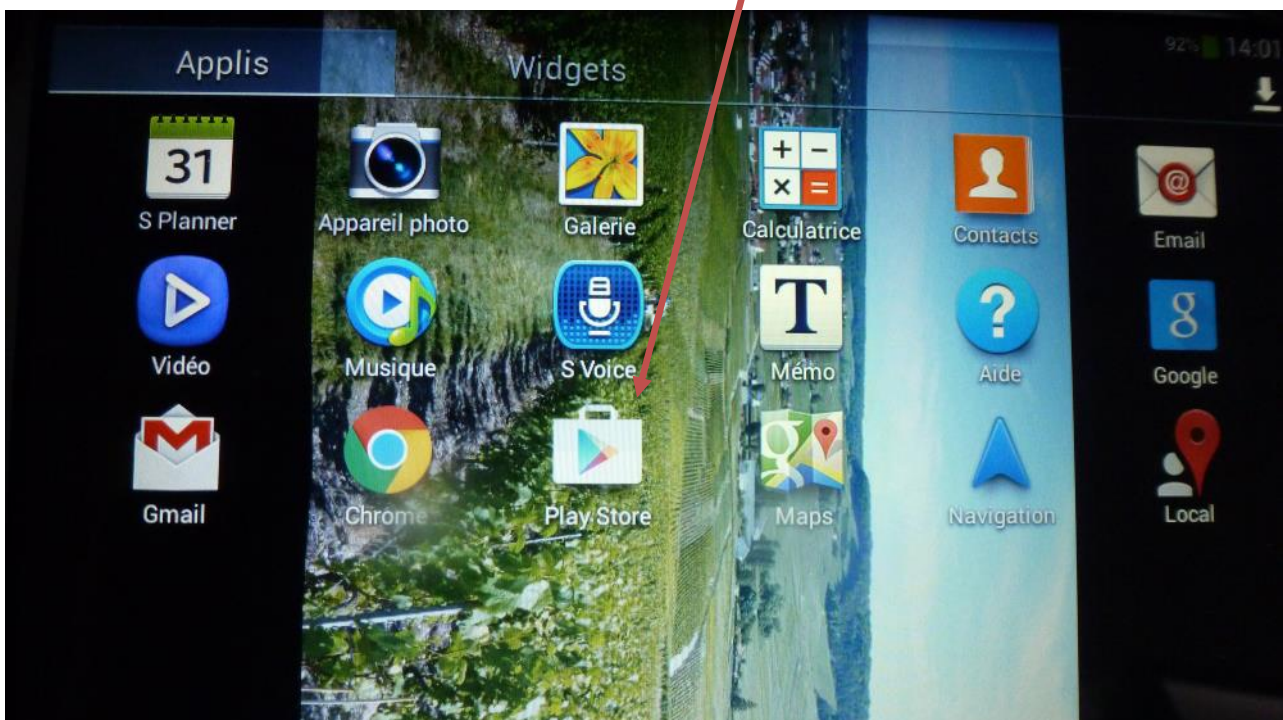
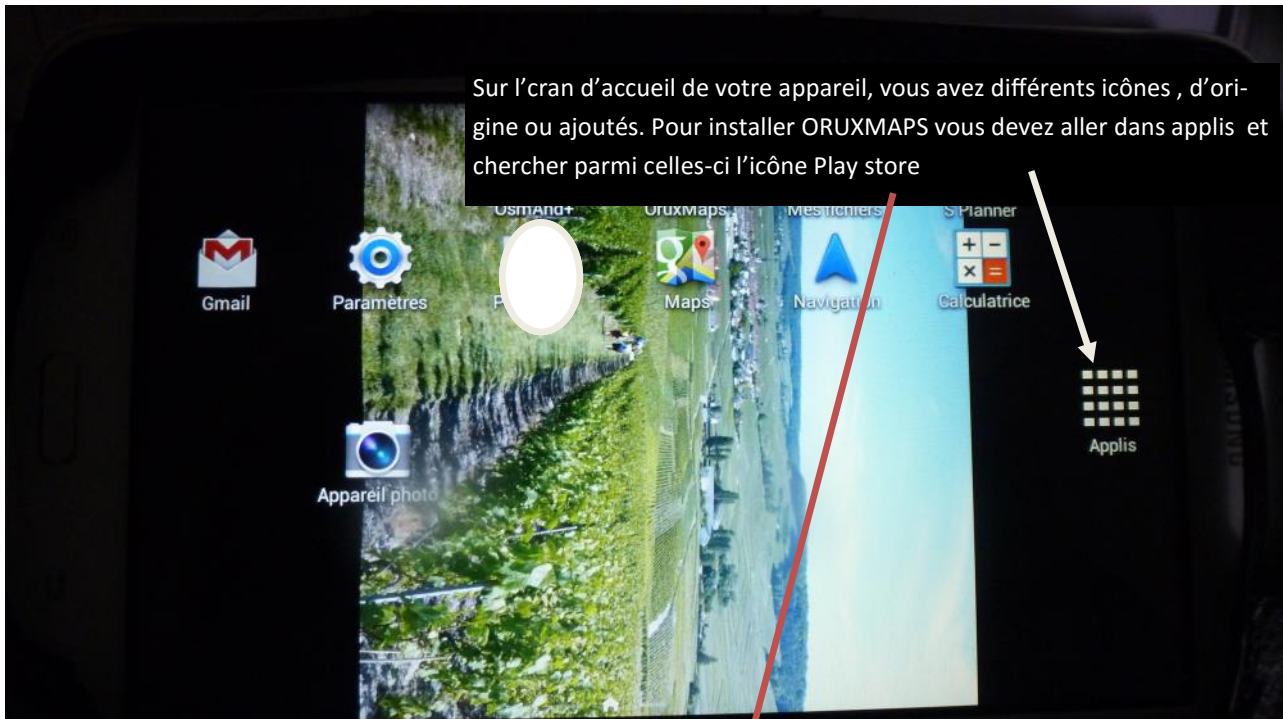



- ⇒ Disposer d'un téléphone ou d'une tablette sous système Android toutes versions.
- ⇒ L'appareil doit **impérativement** disposer d'un GPS intégré.
- ⇒ Une mémoire suffisante est requise, 8 Go minimum, par prudence, ajouter une SD Card de 16 ou 32 Go (surtout si vous prenez des photos avec cet appareil)

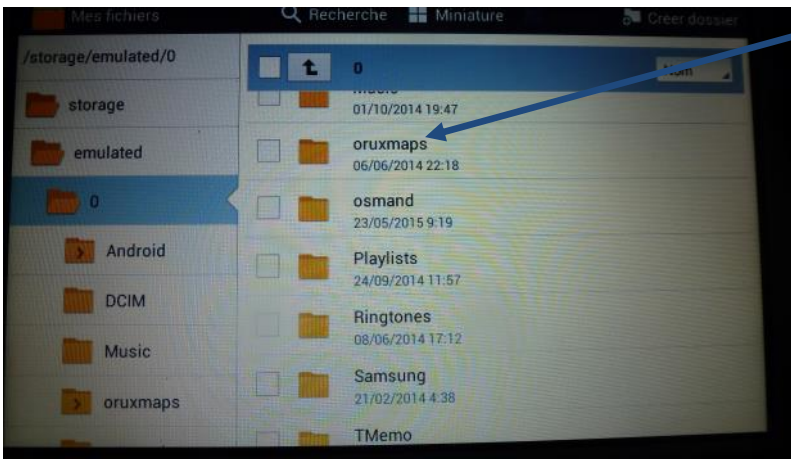
1. Installer Oruxmaps



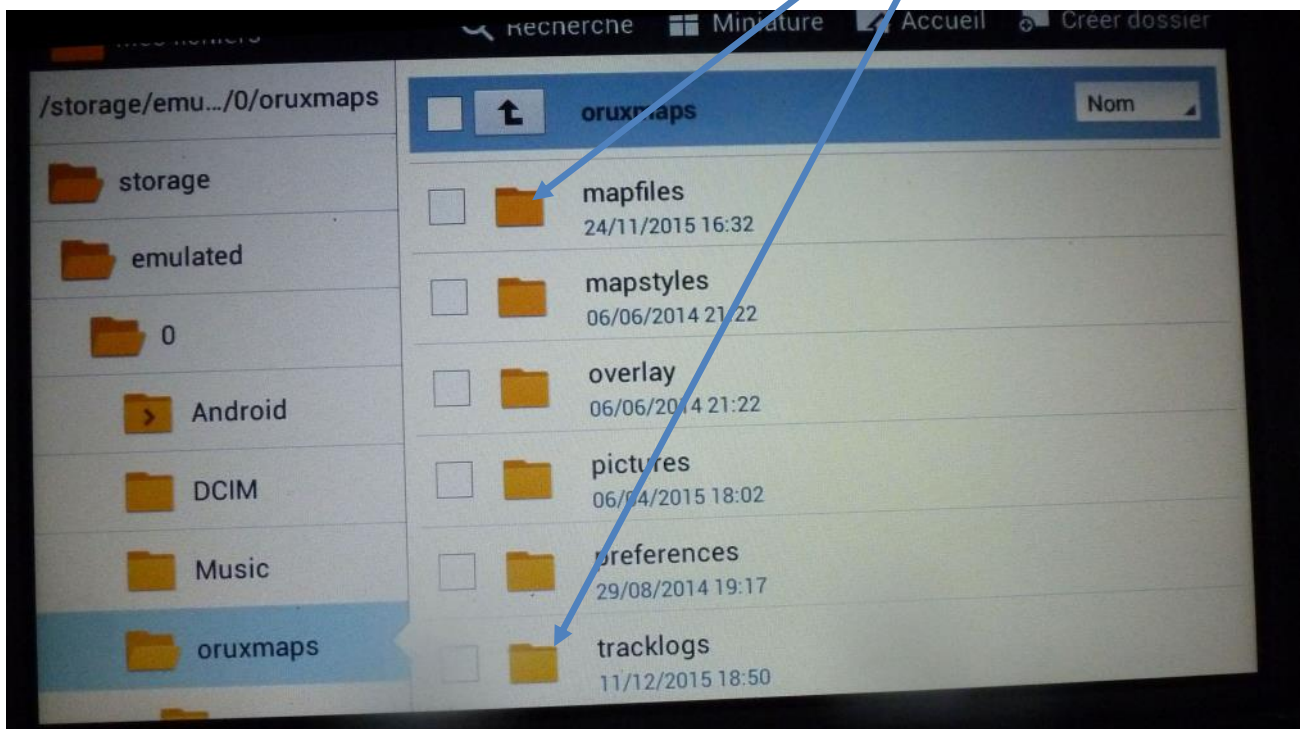
Dans la fenêtre qui s'ouvre, en haut, dans la barre de recherche, vous tapez ORUXMAPS, diverses propositions apparaissent, notamment une version en Français, **cliquez et installez**. Après installation,

 L'icône ORUXMAPS va se trouver dans la liste de vos applications. Pour le déplacer d'un écran à l'autre, il suffit de maintenir la pression avec le bouton gauche de la souris et de le faire glisser sur l'écran principal.

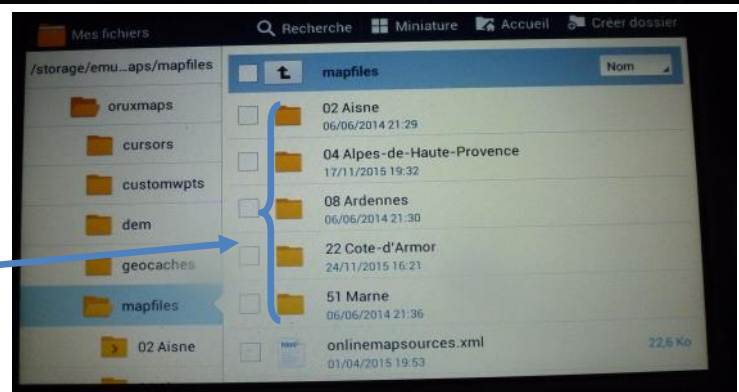
Remarques: Vous avez également dans vos applis un dossier qui s'appelle « Mes fichiers », c'est là que vous allez trouver les dossiers de gestion. Ouvrez le et cherchez le dossier « Oruxmaps »



Ouvrez le et vous obtenez le contenu du logiciel. Seuls deux dossiers nous intéressent.



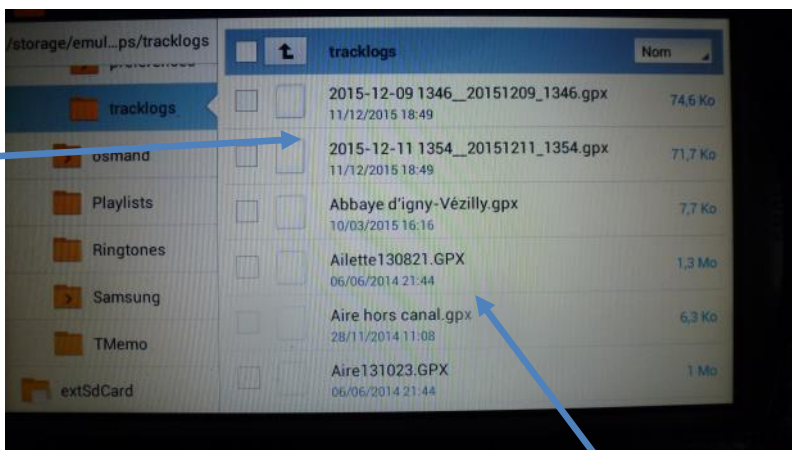
Dans **Mapfiles**, vous allez déposer les cartes dont vous aurez besoin. Dans un dossier de département, il y a plusieurs « dalles » (10-15-20.....) il faut déposer le dossier complet comme le montre la photo ci-contre



Tracklogs est le dossier d'enregistrement par défaut des traces que vous allez pratiquer. Mais vous pouvez également y ajouter des fichiers au format .gpx ou .kml que vous trouverez sur le site des randonneurs de Bétheny, via Openrunner (voir Tuto Openrunner)

Les traces pratiquées s'enregistrent par défaut dans ce fichier selon le format « date et Heure »

Il est nettement plus pratique pour les retrouver de les renommer. Pour ce faire, vous branchez votre appareil avec le câble USB sur un ordi, vous ouvrez le dossier Oruxmaps, puis Traclogs, vous mettez en

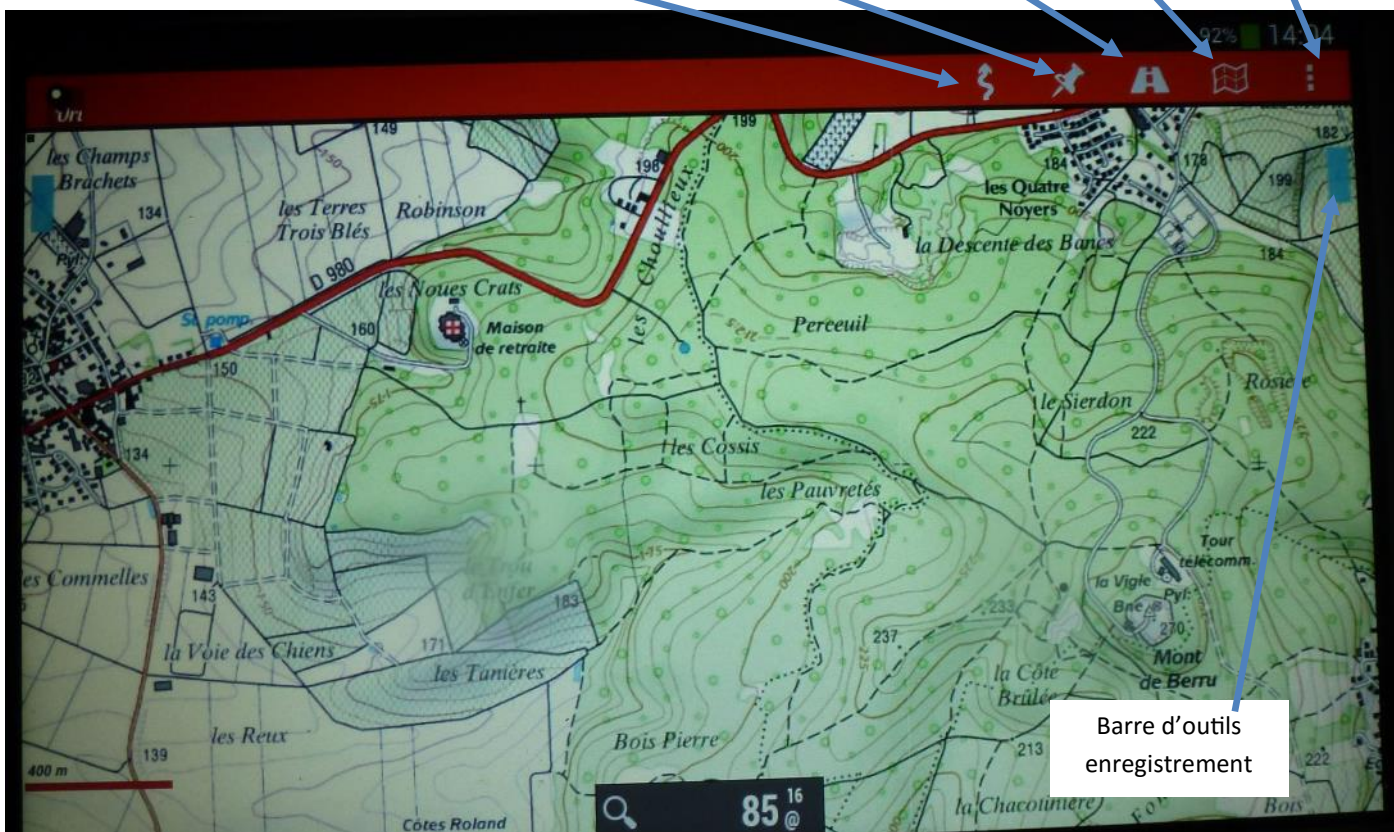


surbrillance le fichier à renommer, bouton droit de la souris et « renommer » comme ci dessus

3. Utilisation de ORUXMAPS

A ce stade, vous avez sûrement ramené le logo « Oruxmaps » sur votre écran d'accueil, vous ouvrez le logiciel et obtenez ceci:

traces points de navigation parcours cartes réglages



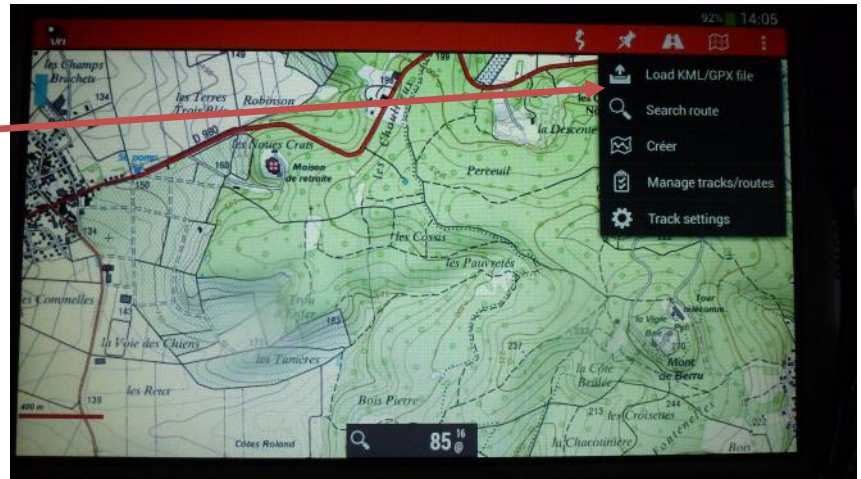
Important:

Pour fonctionner en suivi de randonnées, il faut mettre le système de gestion des cartes en « OFFLINE », c'est le GPS qui fonctionne, pas le réseau; elles sont par défaut en ONLINE. Vous cliquez sur l'icône cartes, nouvelle carte, en haut à gauche, sélectionner OFFLINE.

Pour ouvrir un tracé enregistré, vous cliquez sur l'icône « parcours »

La fenêtre ci-contre s'ouvre

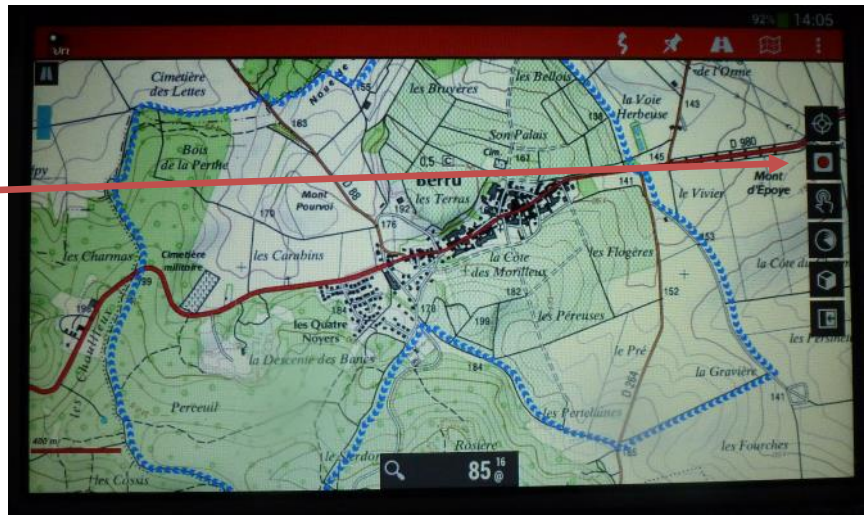
Vous cliquez sur « Load KML/GPX », et le fichier « traclogs » s'ouvre, vous choisissez votre trace , une boîte de dialogue s'ouvre, cliquer sur OK, la trace vient automatiquement se positionner sur l'écran avec la carte correspondante, (sous réserve que celle-ci ait été préalablement chargée.)



Pour suivre et enregistrer une randonnée, vous activez l'icône bleuté (barre d'outil enregistrement indiquée page précédente) vous obtenez ceci:

C'est avec cette barre d'outil que vous allez activer le traçage et l'enregistrement, bouton rouge .

Il faut que le GPS de l'appareil soit activé.



En fin de parcours, n'oubliez pas d'appuyer de nouveau sur le bouton rouge pour enregistrer la trace et stopper l'enregistrement, sinonvous aurez un tracé jusqu'à votre domicile.

Il existe bien sûr beaucoup d'autres possibilités et réglages qui seront découverts avec l'expérience.

Bonne Promenade